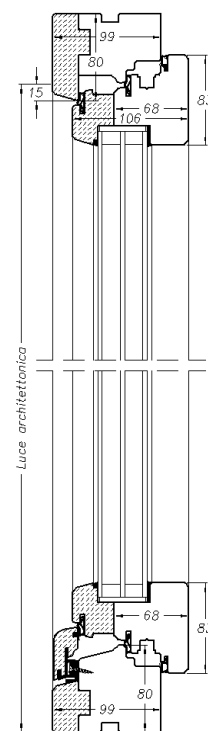
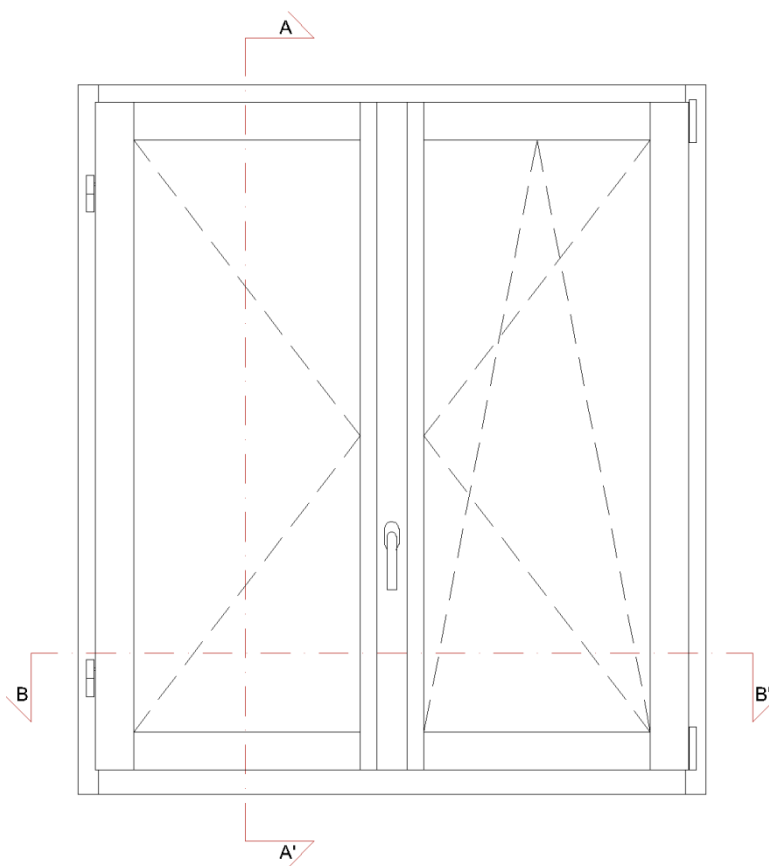


Finestra in legno modello: **MODERNO Accoppiato da 106 mm**

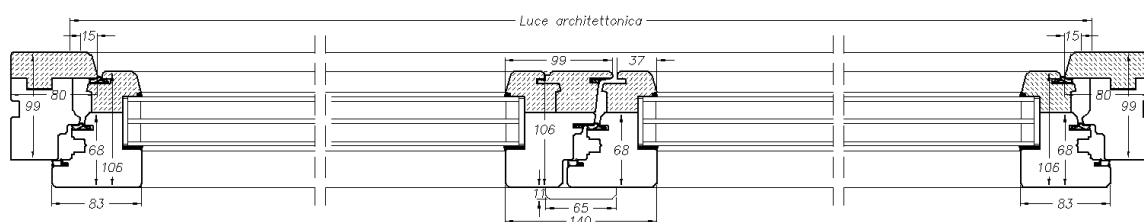
- Realizzazioni su misura
- Ottime prestazioni termiche
- Certificata CE
- Tre tipologie di guarnizioni
- Struttura in legno massello o lamellare
- Profili esterni in materiale isolante o legno massello



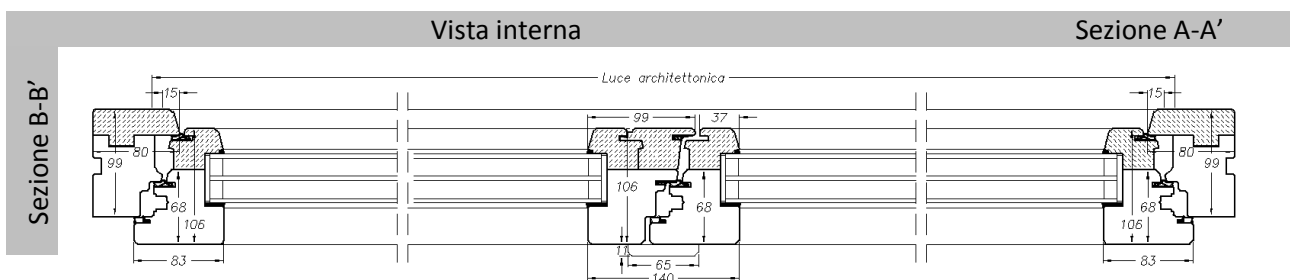
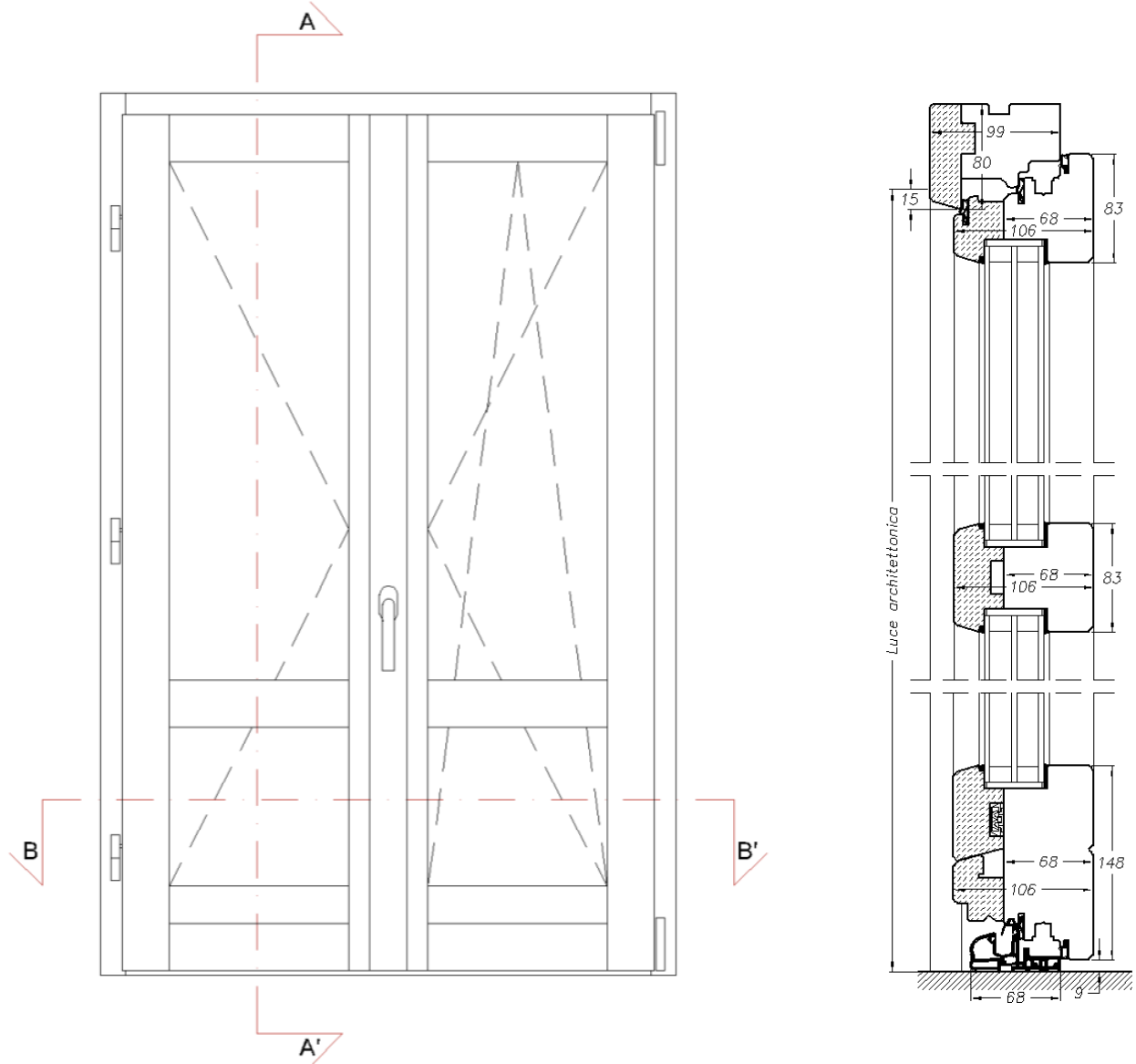
Vista interna

Sezione A-A'

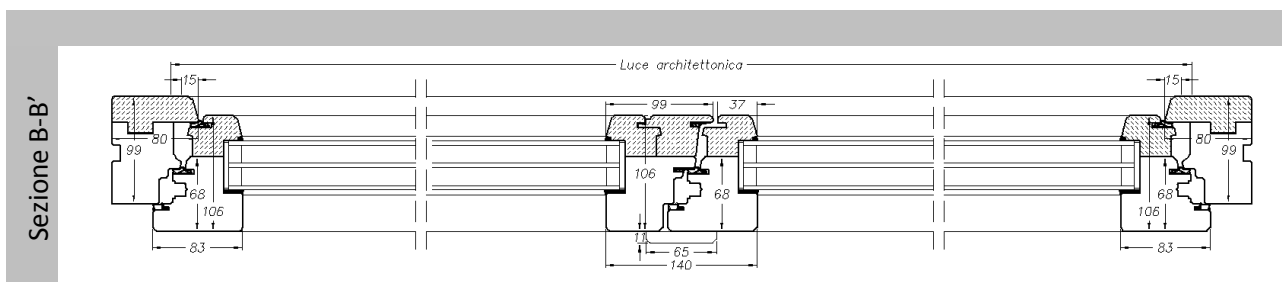
Sezione B-B'



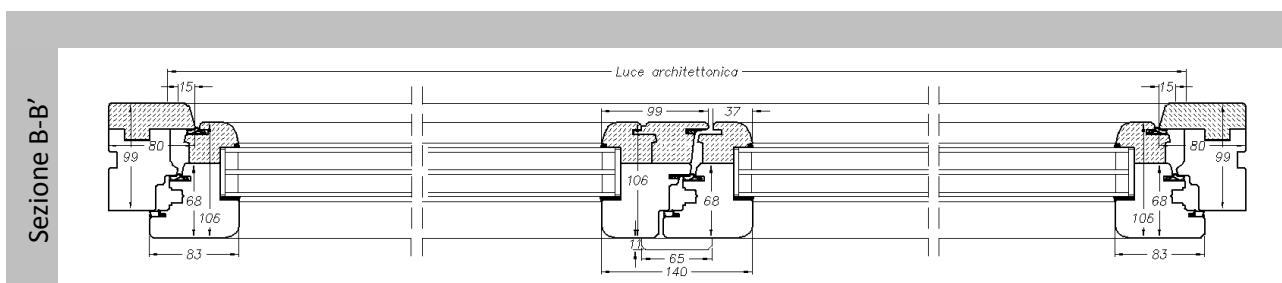
Portafinestra in legno modello: MODERNO Accoppiato da 106 mm



Tipologie: Raggio 3,5 mm



Raggio 12 mm



Caratteristiche tecniche finestra e portafinestra a una o più ante:

Sezione anta	Sezione telaio	Spessore vetro
106x83 mm	99x80 mm	Da 45 a 61 mm

Ferramenta:	Cerniera regolabile a quattro gambi o anta a ribalta.	Essenze interne: Abete bianco, Abete rosso Essenze esterne: Douglas, Iroko, Hemlock, Larice, Mogano, Rovere, essenze a richiesta.
Falso telaio:	Progettazione personalizzata.	Verniciatura : Trasparente, mordenzata, laccata Ral o al campione.

Caratteristiche termofisiche: LEGNO ACCOPPIATO da 106 mm

Serramenti in LEGNO + LEGNO lamellare o massello, spessore lavorato da 106 mm, completi di telaio maestro da applicare su falso telaio, coprifili interni stile moderno.

Finitura: **moderna a raggio 3,5 mm - raggio 12 mm** ricavata sul profilo interno ed esterno

Battente **interno** realizzato con assemblaggio a cava chiusa, tenone – calcagno, completo di sede per doppio vetro (battuta d'appoggio interna ricavata direttamente dal montante) guarnizione a tenuta termica ed acustica montate sul battente, fascetta interna con dispositivo per entrata "O" per centratura maniglia.

Battente **esterno** realizzato con assemblaggio a contropilo e spine, completo di sede per doppio vetro (battuta d'appoggio interna ricavata direttamente dal montante) guarnizione a tenuta all'acqua e termica montata sul battente stesso.

Profilo di drenaggio in alluminio rivestito in legno, cerniere a quattro gambi regolabili da mm 16 colore silver, chiusura di acciaio con trattamento silver in aria 12 mm, serie nottolini registrabili, maniglia tipo tokyo in alluminio colore silver o bronzata.

Di seguito si riportano i valori di trasmittanza termica del telaio (U_f) e della finestra (U_w) secondo le diverse classificazioni dei legni.

Legno super-tenero/ tenero $\lambda = 0,13 \text{ W/m}^2\text{K}$

Finestra

$U_f = 0,9746 \text{ W/m}^2\text{K}$

$U_w = 0,8916 \text{ W/m}^2\text{K}$

Portafinestra

$U_f = 0,9746 \text{ W/m}^2\text{K}$

$U_w = 0,8687 \text{ W/m}^2\text{K}$

Legno super-tenero/ duro $\lambda = 0,16 \text{ W/m}^2\text{K}$

Finestra

$U_f = 1,009 \text{ W/m}^2\text{K}$

$U_w = 0,90310 \text{ W/m}^2\text{K}$

Portafinestra

$U_f = 1,009 \text{ W/m}^2\text{K}$

$U_w = 0,8783 \text{ W/m}^2\text{K}$

Legno super-tenero/ extra-duro $\lambda = 0,18 \text{ W/m}^2\text{K}$

Finestra

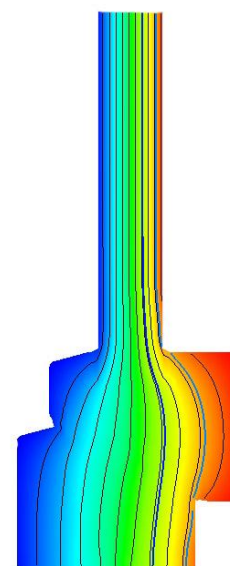
$U_f = 1,028 \text{ W/m}^2\text{K}$

$U_w = 0,9094 \text{ W/m}^2\text{K}$

Portafinestra

$U_f = 1,028 \text{ W/m}^2\text{K}$

$U_w = 0,8819 \text{ W/m}^2\text{K}$



Isoterme

NOTE: Calcolato come da UNI EN ISO 12567-1:2010 (Finestra 1 anta 1230x1480 mm) (Portafinestra 1 anta 1480x2180mm). $U_g = 0,6 \text{ W/m}^2\text{K}$ e $\gamma = 0,04 \text{ Wm}^2\text{K}$. Dati di progetto: temperatura esterna di 0°C temperatura interna di 20°C e 65% di umidità.

Composizione: Essenza interna con legno super-tenero, essenza esterna con legno tenero,duro e extra-duro

Il presente calcolo è stato effettuato sulla base delle normative di seguito riportate a puro titolo di analisi e verifica interna.

I risultati ottenuti non costituiscono criterio di conformità, tali risultati potranno essere emessi esclusivamente da un istituto notificato.

Molteni Carlo & C snc non si assume alcuna responsabilità sui valori indicati nè sul loro utilizzo.

Normative di riferimento UNI EN ISO 10077/1-2007, UNI EN ISO 10077/2-2012, EN ISO 12524-2008, EN ISO 673-2011.

LEGENDA:

Legno super-tenero $\lambda = 0,11 \text{ W/m}^2\text{K}$ tipologie: Abete bianco, Abete rosso

Legno tenero $\lambda = 0,13 \text{ W/m}^2\text{K}$ tipologie: Mogano, Larice, Pino silvestre, Douglas

Legno duro $\lambda = 0,16 \text{ W/m}^2\text{K}$ tipologie: Mogano sipo, Niangon, Iroko, Teck

Legno extra-duro $\lambda = 0,18 \text{ W/m}^2\text{K}$ tipologie: Rovere